

KOMPAKT ENHET



AQWA

**LANG SAND- &
FETTFANG TIL
RENSING AV
AVLØPSVANN**

Utviklet & produsert
i Norge

Nordre Fokserød 28
3241 Sandefjord

post@aqwa.no
+47 334 00 333

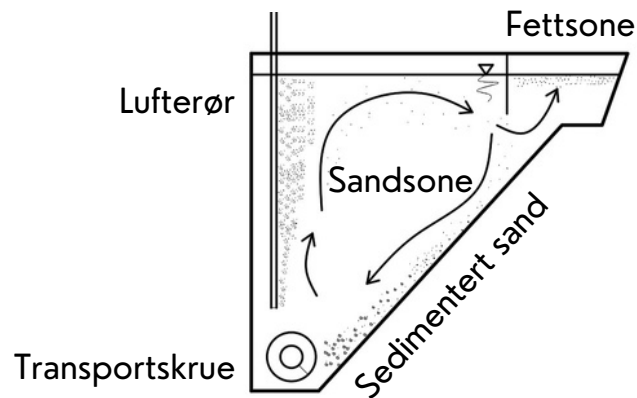
Org.nr. 998 593 956

Funksjon

- Grov avskilling av sand og organisk materiale
- Utlastning med robust skrue i bunn, kan tilpasses med avvanningskrue eller -pumpe
- Fettavskilling med skrape i egen fettzone

Prosess

Avløpsvannet pumpes inn i ene enden og trekkes av i en overløpskant i motsatt ende. Tyngre partikler sedimenterer til bunn, og skrues til ene enden hvor det samles og tømmes automatisk. Prosessen kan forsterkes ved tilsetting av luft. Det kan gjøres både ved å avskille sand og organisk, men også ved å lage rotasjon for fettfangfunksjonen.



Egenskaper & fordeler

- Praktisk design tilpasset ulike etterbehandlingstrinn
- Robust konstruksjon produsert i rustfritt eller syrefast stål som sikrer høy kvalitet og lang levetid
- Moderne design med muligheter for implementering av mange ulike siler i system
- Hydraulisk design tilpasset nasjonale og internasjonale normer
- Systemet kan fritt velges med og uten luftinnblåsing

Rengjøring & vedlikehold

Regelmessig spyling av enheten anbefales. Automatisk spyling av fettskrape leveres som opsjon.

Tekniske data

Materiale: Rustfritt eller syrefast stål

Lengde: 2,5 - 20 m

Bredde: 1 - 4 m

Dybde: 2 - 5 m

Lufttilførsel: 0,2 - 0,5 m³/min per m

Tilpasses etter hydraulisk belastning.

Applikasjon

Typisk installasjon i avløpsrensaneanlegg med prefabrikerte rensekomponenter og som kapasitetutvidelse av eksisterende anlegg.

Kan leveres med både trapperist, hullbåndsil, skruesil.

Referanse

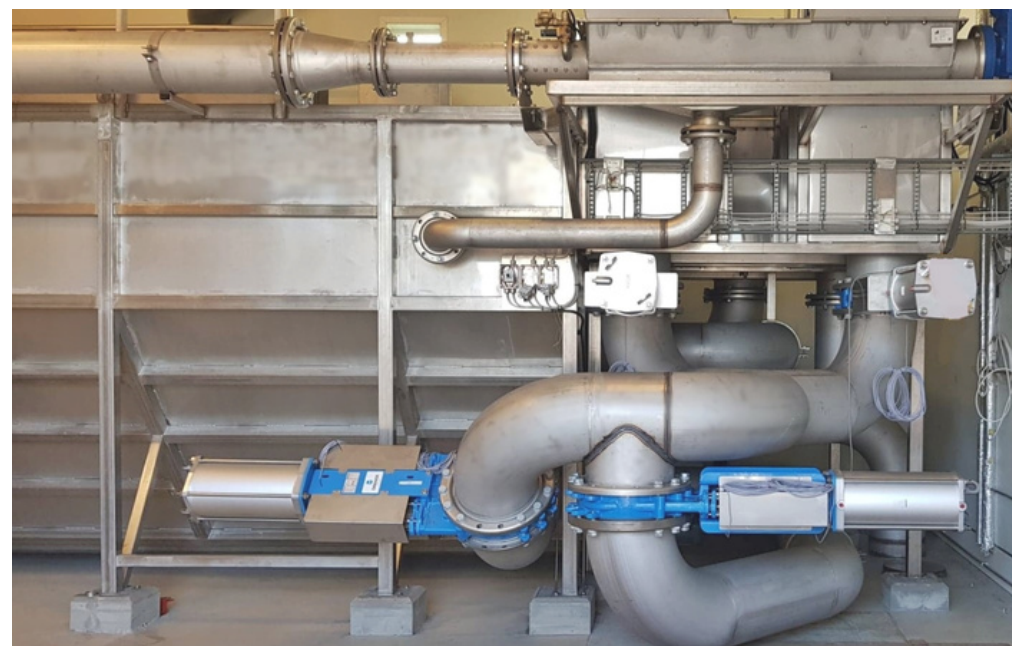
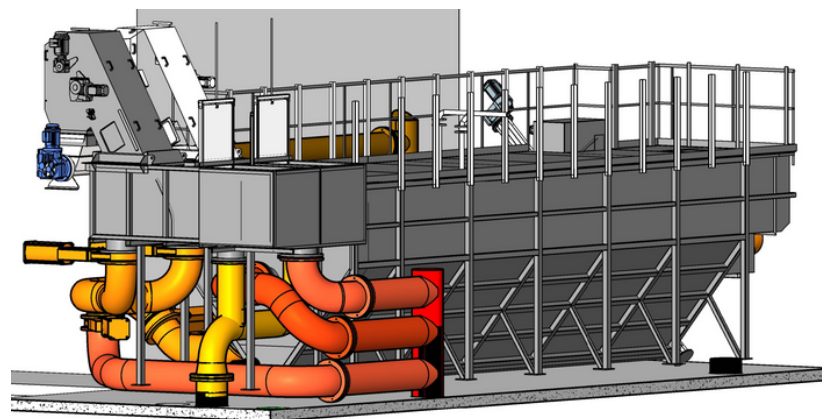
Namsos kommune - Tiendeholmen Renseanlegg (2022)

Aqwa var totalentreprenør for oppgradering av forbehandlingstrinnet ved Tiendeholmen rensaneanlegg.

Vi installerte vår kompaktenhet med sand- og fettfang etter innløpsrister for å optimalisere forbehandlingen.

Tekniske data

Kapasitet: 120 l/s
Materiale: Rustfritt stål
Lengde: 8,6 m
Bredde: 2,7 m
Dybde: 2,38 m
Lufttilførsel: 120,4 m³/t



Bilde tatt under montasje, Tiendeholmen RA.